

## COPA DE S.M. EL REY

Sabado 22/04/17, Bolera Americana (Logroño)

Serie A. Hora de comienzo a las 09:00

La asignacion de pistas se hara por sorteo.

Se cambiara de pista cada 2 partidas, 4 pistas a la derecha.

MILESIOS	Pareja 1
SPLIT 3/10	Pareja 1
GALAXY	Pareja 1
CAPITAL BOWLING	Pareja 1
BOLICHES	Pareja 1
CELTA	Pareja 1
LEVANTE	Pareja 1
BOLOTOMIZADOS	Pareja 1

Sabado 22/04/17, Bolera Americana (Logroño)

Serie B. Hora de comienzo a las 13:00

La asignacion de pistas se hara por sorteo.

Se cambiara de pista cada 2 partidas, 4 pistas a la derecha.

MILESIOS	Pareja 2
SPLIT 3/10	Pareja 2
GALAXY	Pareja 2
CAPITAL BOWLING	Pareja 2
BOLICHES	Pareja 2
CELTA	Pareja 2
LEVANTE	Pareja 2
BOLOTOMIZADOS	Pareja 2

Domingo 23/04/17, Bolera Americana (Logroño)

Serie C. Hora de comienzo a las 10:00

Los equipos se colocaran por orden de clasificacion por puntos despues de la serie de parejas.

Se cambiara de pista cada partida, 2 pistas a la derecha.

## COPA DE S.M. LA REINA

Sabado 22/04/17, Bolera Americana (Logroño)

Serie A. Hora de comienzo a las 09:00

La asignacion de pistas se hara por sorteo.

Se cambiara de pista cada 2 partidas, 4 pistas a la derecha.

ILICITANO	Pareja 1
CAPITAL BOWLING	Pareja 1
LEVANTE	Pareja 1
TORREJON	Pareja 1

**Sabado 22/04/17, Bolera Americana (Logroño)**

**Serie B. Hora de comienzo a las 13:00**

La asignacion de pistas se hara por sorteo.

Se cambiara de pista cada 2 partidas, 4 pistas a la derecha.

ILICITANO Pareja 2

CAPITAL BOWLING Pareja 2

LEVANTE Pareja 2

TORREJON Pareja 2

**Domingo 23/04/17, Bolera Americana (Logroño)**

**Serie C. Hora de comienzo a las 10:00**

Los equipos se colocaran por orden de clasificacion por puntos despues de la serie de parejas.

Se cambiara de pista cada partida, 2 pistas a la derecha.

# S.S.M.M. 2017



YOUR LINES OUR PASSION

<b>Oil Pattern Distance:</b>	<b>40 Feet</b>	<b>Reverse Brush Drop:</b>	<b>40 Feet</b>	<b>Oil Per Board:</b>	<b>50 uL</b>
<b>Forward Oil Total:</b>	<b>15.6 mL</b>	<b>Reverse Oil Total:</b>	<b>7.85 mL</b>	<b>Volume Oil Total:</b>	<b>23.45 mL</b>
<b>Forward Boards Crossed:</b>	<b>312 Boards</b>	<b>Reverse Boards Crossed:</b>	<b>157 Boards</b>	<b>Total Boards Crossed:</b>	<b>469 Boards</b>

	Start	Stop	Loads	Speed	Crossed	Start	End	Feet	T.Oil
1	2L	2R	3	14	111	0.0	3.9	3.9	5550
2	9L	9R	1	18	23	3.9	6.4	2.5	1150
3	10L	10R	3	18	63	6.4	14.0	7.6	3150
4	11L	11R	3	18	57	14.0	21.6	7.6	2850
5	13L	13R	3	18	45	21.6	29.2	7.6	2250
6	14L	14R	1	22	13	29.2	32.3	3.1	650
7	2L	2R	0	22	0	32.3	34.0	1.7	0
8	2L	2R	0	26	0	34.0	40.0	6.0	0

Navigation: Forward Reverse More

	Start	Stop	Loads	Speed	Crossed	Start	End	Feet	T.Oil
1	2L	2R	0	30	0	40.0	30.0	-10.0	0
2	14L	14R	1	22	13	30.0	26.9	-3.1	650
3	13L	13R	3	18	45	26.9	19.3	-7.6	2250
4	11L	11R	3	18	57	19.3	11.7	-7.6	2850
5	10L	10R	2	14	42	11.7	7.8	-3.9	2100
6	2L	2R	0	10	0	7.8	0.0	-7.8	0

Navigation: Forward Reverse More

Conditioner:  
Type In or Select One

TransferType:  
Type In or Select One

Forward



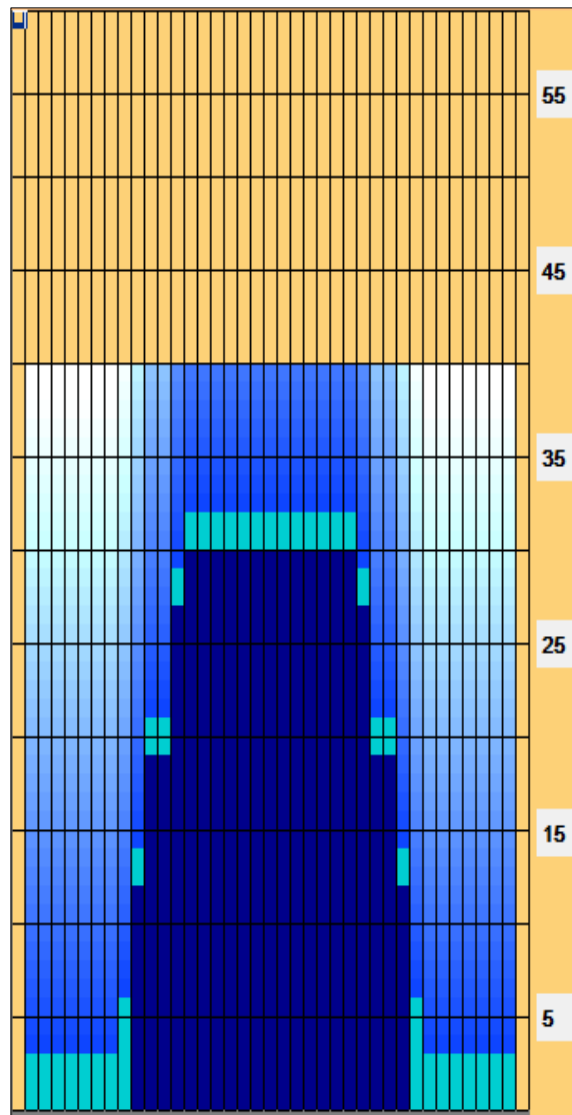
Reverse



Combined



Buff



Reverse Drop Brush 32'. Download PDF for full description.

Item	3L-7L:18L-18R	8L-12L:18L-18R	13L-17L:18L-18R	18L-18R:17R-13R	18L-18R:12R-8R	18L-18R:7R-3R
Description	Outside Track:Middle	Middle Track:Middle	Inside Track:Middle	Middle:Inside Track	Middle:Middle Track	Middle:Outside Track
Track Zone Ratio	7.67	2.5	1.02	1.02	2.5	7.67

